



UN RESEAU D' INVESTISSEURS EN AMORCAGE avec FINANCE & TECHNOLOGIE

Fondée en 1999 à l'initiative d'investisseurs souhaitant soutenir les projets issus de la recherche française, **Finance & Technologie** a acquis une expérience unique sur l'accompagnement au financement des projets à fort potentiel de croissance de l'Economie Innovante : TIC, Electronique, Optique, Télécom, Biotechnologie, Santé...

Finance & Technologie représente la force d'un réseau d'investisseurs possédant des expertises complémentaires financières et technologiques. L'association associe fortement son action à celle du tissu des partenaires locaux et des institutionnels du secteur.

Notre mission est de favoriser les investissements de personnes privés et de fonds d'investissement sur des projets à fort contenu technologique en vue de promouvoir l'émergence d'entreprises innovantes.

Une équipe dynamique

L'association est composée de plus de vingt membres actifs ainsi que d'une équipe de permanents expérimentés.

Un réseau de partenaires

- Conseils Régionaux, Conseils Généraux, Drire, Critt, Chambres de Commerce et d'Industrie, Incubateurs, Acteurs Locaux...

Un réseau d'investisseurs

L'association anime un réseau international de « business angels », de fonds d'amorçage, de sociétés de capital risque, de fonds industriels qui investissent dans des projets de haute technologie de qualité.

- Business Angels, Emertec Gestion, I-source, Schneider Electric Ventures, Auriga Partners, Partech International, Bioam, Cap Décisif, Spéf...

Exemples de projets sélectionnés : des propositions de haut niveau !

P01 – Matériel, automobile

Cette société développe un concept d'équipement temporaire et amovible pour l'automobile, dans le but de la transformer en véhicule de loisirs « outdoor ». Sa particularité est d'avoir développé ce concept sous plusieurs aspects complémentaires : lit escamotable, poste de cuisine, poste de lavage, poste de rangement, auvent. L'ensemble servant le même besoin, transformer la voiture en lieu de séjour ou habitat temporaire, sans pour autant transformer la voiture en caravane, grâce à la mise en œuvre d'une série de technologies industrielles qui utilisent les composés les plus innovants.

P02 – Matériel éolien

Cette société ambitionne de développer et commercialiser, en partenariat avec des acteurs industriels, une nouvelle technologie pour éolienne basée sur un brevet nous appartenant. Une éolienne classique est composée d'une hélice fixée à un multiplicateur suivi d'une génératrice, le tout intégré dans une nacelle fixée à un mât. Notre concept consiste à ajouter une deuxième hélice contre-rotative et à coupler ces deux rotations opposées au sein d'un multiplicateur épicycloïdal.

P03 – Matériel, telecom

Cette société travaille sur la conception et le développement d'un vidéophone portable I.P. pouvant être connecté à Internet via le WiFi ou le WiMax, et muni de fonctions multimédia. Ce vidéophone utilise une

technologie innovante qui permet de garantir une Qualité de Service sur la partie audio d'une conversation vidéo phonique, même si le vidéophone est partagé avec un PC sur une ligne ADSL 512/128. Cet appareil offre un accès à la vidéophonie gratuite compatible avec tous les produits aux normes SIP et H323 (Netmeeting, Windows Messenger ...) et permet d'appeler les postes fixes à prix réduits.

P04 – Electronique, domotique

Ce produit est un matériel composé de commandes (écran tactile et interrupteur) pour utiliser simplement les équipements électriques et électroniques du domicile (chauffage, climatisation, alarme, éclairage, volets, portier, HiFi, vidéo pour mentionner les principaux). L'innovation tient à l'apprentissage breveté (le produit se programme seul à partir de l'utilisation habituelle qui en est faite), à l'architecture à base de protocole ouverts, et à l'ergonomie des écrans tactiles. Ce concept permet d'offrir des fonctions de confort, de sécurité et d'économie d'énergie pour le domicile.

P05 – Electronique, multimédia

Cette société développe et commercialise une solution Audio-Vidéo haut de gamme pour les marchés de l'électronique grand public. Cette solution matérielle et logicielle intègre : télévision, radio, magnétoscope numérique, lecteurs et bibliothèques de : CD, DVD, photos, vidéo, informations... Avec numérisation, virtualisation et diffusion dans toute la maison depuis tous les types de sources : Satellite, câble, hertzien, disques, Internet... Cette solution est capable en version de base d'emmagasiner l'ensemble d'une médiathèque.

P06 – Electronique, télémétrie mobile

Cette plateforme est un nouveau dispositif matériel et logiciel modulaire et configurable à base de téléphones mobiles et de capteurs/actionneurs « wireless ». Elle permet de construire de multiples solutions d'instrumentation, de télémétrie et de monitoring. Ces plateformes, dont la R&D est terminée, sont basées sur une architecture brevetée par les fondateurs. Cette architecture permet à plusieurs capteurs et actionneurs locaux ou distants de dialoguer avec un téléphone mobile en exploitant ses ressources de programmation, de stockage, d'affichage et de communication de données par SMS ou par Internet.

P07 - Electronique, matériel d'impression

Nous développons et exploitons deux produits brevetés, destinés à réaliser des impressions décoratives sur les murs ou les plafonds. Le premier est un système d'impression à jet d'encre, portable, qui permettra de réaliser des décors en haute définition et en grand format (plusieurs mètres) sur tous types de surfaces. En parallèle nous développons un revêtement mural sous forme de rouleaux qui permet d'obtenir des décorations de qualité avec les imprimantes grand format existantes. Le marché concerne la décoration d'intérieur et d'extérieur : architectures commerciales, publicités murales; trompe l'oeil et autres fresques murales.

P08 – Microélectronique

Cette entreprise est spécialisée dans le domaine des MEMS (Systèmes Micro Electro Mécaniques de l'ordre du micron -1 millième de millimètre-). Elle répondre aux besoins de grands groupes industriels ou de moyennes entreprises en sous-traitant du support : expertise, support à l'intégration, support à l'industrialisation. Développement de commutateurs Radio Fréquences (RF) MEMS capacitifs pour les applications fréquentielles 20-94GHz . Ces composants sont utilisés pour les systèmes radar et dans les transmissions RF.

P09 – Electronique, optique

Cette société propose un système innovant pour la sécurité anticollision des navires. Elle a conçu un système précurseur de sécurité nautique intégrant pour la première fois une technologie clé, l'optique, couplée à une assistance électronique. Baptisé « Automatic Sea Vision » (ASV), ce système breveté assure une veille permanente sur tout l'horizon (360°) à l'aide de capteurs optiques fonctionnant dans le visible et l'infrarouge, et effectue la détection des navires dangereux par un traitement automatique des images corrélées avec les autres outils anticollision.

P10 – Optique, télécom

Cette société développe des modules de gestion de longueurs d'ondes pour les réseaux DWDM. Le premier produit est un MUX/DEMUX (multiplexer/demultiplexer), le deuxième sera un WSS (wavelength selective switch). Ces modules fourniront aux opérateurs des économies en terme d'OPEX grâce à leurs faibles pertes d'insertion et ils offriront beaucoup de souplesse dans l'attribution de capacité pour des boucles locaux et régionaux, pour les wireless backhaul networks, etc... Notre ambition, devenir leader mondial des modules de routage optique de canaux aussi appelé modules de routage de longueurs d'ondes.

P11 - Optique, végétaux

Cette société développe, produit et commercialise des capteurs optiques de la végétation, en contact et

sans contact, pour des applications en agriculture et en agroalimentaire. Elle propose une gamme variée de capteurs optiques : • Une pince à feuille pour la mesure de la concentration foliaire • Un capteur portable et sans contact qui permet l'acquisition de plusieurs signatures optiques des végétaux. Notre technologie, basée sur l'émission lumineuse des végétaux, permet d'acquérir en temps réel et in vivo des signatures nouvelles et robustes de l'état de santé de la végétation.

P12 – Logiciel, traitement d'image

Cette société est centré sur le développement et la commercialisation d'un produit logiciel pour le traitement intelligent d'images issues de capteurs de surveillance. Mis en concurrence avec des produits visant aux mêmes objectifs, ce produit montre une plus grande richesse fonctionnelle (détourage en temps réel des silhouettes, classification (hommes, véhicules), signatures (reconnaissance d'individus)), une plus grande souplesse sur les zones d'images surveillées, une plus grande sensibilité et précision sur la reconnaissance et le suivi des objets détectés en temps réel ainsi qu'une plus grande facilité de paramétrage.

P13 – Logiciel, traitement du son

Cette société exploite une plateforme de solutions logicielles brevetées dans le domaine du traitement numérique du signal sonore. Quatre produits logiciels sont déclinés autour de la base MUSIC and VOICE Core. Ces produits logiciels sont organisés autour d'une même partie centrale qui assure les calculs des paramètres essentiels du son. Ce système, unique sur le marché, permet une grande flexibilité, adaptabilité, et une synergie entre tous les produits logiciels, ce qui contribue à une meilleure qualité auditive par rapport aux produits concurrents. Le champ applicatif touche des marchés aussi divers que rémunérateurs.

P14 – Logiciel, sécurité

Cette société développe un logiciel d'authentification innovant embarqué dans les produits portables sécurisés du marché. Pour diminuer les risques de fraudes (vols, usurpations d'identité numérique) les fournisseurs de services réseaux ont besoin d'améliorer la gestion de l'identité électronique. Ainsi cette société a conçu une architecture d'identification numérique innovante qui permet de fédérer et de gérer, de façon sécurisée, conviviale et économique, l'ensemble des facteurs d'identification (mots de passe statiques, produits portables, cartes à puce et clé USB, GSM, certificats, biométrie...) des utilisateurs d'applications et de services réseaux.

P15 – Logiciel, multimédia, jeux mobile

Cette société développe une technologie de gestion de communautés ludiques sur téléphones mobiles. L'innovation consiste à gérer le contenu ludique de manière évolutive et interactive. Les applications ludiques (jeux) offertes actuellement en mobilité sont soit des applications off line, soit des applications WAP. Elle développe donc une technologie on-line en protocole http, le protocole web, qui, lui, permet d'avoir de l'interactivité. Le savoir-faire de cette société tient dans sa maîtrise d'un contenu applicatif distribué de manière illimitée à une communauté.

P16 – Logiciel, formation langues

Cette société est une jeune entreprise innovante dans le Génie Logiciel pour l'apprentissage des langues étrangères. Nous avons développé (2 ½ ans de R&D en sciences cognitives) un logiciel innovant de mémorisation accélérée (speed learning), notamment de vocabulaire technique en langues étrangères. Ce produit : - Identifie automatiquement les préférences cognitives de chaque apprenant, - et diffuse les contenus multimédias en fonction de ses stratégies de mémorisation. En une dizaine d'heures, l'apprenant peut acquérir environ 500 termes spécifiques à son métier...

P17 – Logiciel, formation langues

Cette entreprise, après 3 ans de recherches en France et en Chine, a mis au point une méthode pour apprendre le chinois et sa culture business en un minimum de temps. Ce Business-Pass est une nouvelle technique d'enseignement du chinois à distance destinée aux professionnels qui associe des cours en ligne (e-learning chinois) et un coaching en face à face par des professeurs certifiés. Elle a mis au point la première plateforme e-learning professionnelle du chinois en Europe et dans le monde Francophone. La société ChinPass continue de développer sa technique en travaillant sur d'autres outils experts.

P18 – Service web, logiciel data mining

Ce produit est un guide d'achat on-line de troisième génération. Ce moteur prédictif temps réel unique au monde est basée sur une technologie propriétaire qui fait appel aux développements les plus sophistiqués en data mining. A partir de l'historique de comportement des internautes, cette technologie permet de prédire en temps réel et avec une grande fiabilité leur comportement futur. Cela permet de proposer aux internautes des offres plus pertinentes sur les sites de commerce électronique. Il se compose d'un site avec toutes les composantes d'un guide d'achat, couplé à un très puissant moteur d'analyse prédictive.

P19 – Service web, multimédia

Cette société développe un service de télévision à la demande pour les internautes disposant d'un accès

haut-débit. Il sélectionne les « meilleures » émissions diffusées sur les chaînes TV et rend leur rediffusion disponible à tout moment, en vidéo à la demande, dans leur totalité ou par extraits. Ceci est complété par la production de rediffusions exclusives (10' ou +) sur des événements fédérateurs généralement traités en quelques secondes dans les JT nationaux, voire pas relayés du tout. Dans notre stratégie de développement à moyen terme, nous prévoyons le lancement d'autres sites de VOD.

P20 – Service web, téléphonie

Cette société développe un site de ventes en ligne de produits et services de mobilité (téléphones mobiles avec et sans abonnements, PDA, Smartphones, accessoires, téléchargement de contenus). Le site est équipé d'un comparateur multicritères exclusif permettant d'identifier simultanément le téléphone mobile bénéficiant du meilleur rapport performance/prix et le forfait le mieux adapté à son profil de consommation en moins de 10 minutes. Il aide à réaliser des achats « intelligents » et à économiser en moyenne 25% sur sa facture téléphonique.

P21 – Service web, Wiki

Cette société propose la meilleure offre de support, formation, conseil et développement sur mesure aux entreprises et administrations souhaitant déployer des Wikis professionnels en Intranet ou sur Internet. Cette société est également l'opérateur d'un service Wiki qui propose une utilisation à la demande de Wikis professionnels permettant la création de Wikis en ligne pour votre Intranet, pour partager des informations avec des clients ou pour bâtir une communauté en ligne. Plus de 4000 Wikis ont été créés sur ce site depuis son lancement en 2004.

P22 - Service web et télécom

Positionnée au cœur de la relation entre les Entreprises et les Centres de contacts / Centres d'affaires, cette société développe de nouvelles relations économiques entre ses clients et partenaires en s'appuyant sur sa technologie Full IP et une offre globale de services. Elle propose une large gamme de produits et de services innovants sur Internet issus de 4 années de R&D et du retour d'expériences de clients "Pilote" : 1/Des services de téléphonie multi lignes sur Internet (IP CENTREX, IPBX, IAD, ACD, CTI, SVI, options Nomades, messagerie unifiée...) 2/La vente de minutes/forfaits de télécommunications ...

P23 - Service mobile, web

Cette société permet aux Internautes d'accéder à leurs sites Web favoris depuis leur téléphone mobile. Les solutions réalisées ouvrent l'accès au Web avant tout en mode vocal : Au lieu de se connecter à un site Web l'utilisateur appelle un serveur vocal qui lui rend le même service. Les autres modes d'accès : SMS, MMS, WAP, i-mode sont utilisés en complément, à la demande de l'utilisateur. Cette société assure la réalisation et l'exploitation de leurs services mobiles. Leurs clients (sites Web à forte audience) assurent la promotion de ces services, présentés comme des extensions naturelles de leurs services sur Internet.

P24 - Service télécom

Cette société exploite et commercialise un service d'acheminement de communications vers l'International à partir des téléphones mobiles, reposant sur une plate-forme technologique en environnement IP. Ce service, aujourd'hui proposé aux entreprises et aux particuliers, permet de réaliser des économies de l'ordre de 50 à 70 % , tout en préservant la qualité des communications et en maintenant une ergonomie adaptée à un usage professionnel. L'accès au service se fait sans abonnement, n'entraîne aucune modification du contrat de l'utilisateur avec son opérateur de téléphonie mobile...

P25 - Service télécom

Cette jeune société innovante conçoit, développe et exploite des infrastructures radio. Inspiré par les évolutions technologiques 802.11, 802.16 Elle compte parmi les principaux constructeurs de solutions sans fil en Europe. Cette société a créé de deux pôles : 1) Networks : Mise au point d'un modèle d'opérateur régional répliquable, exploitant des infrastructures d'accès HD alternatives 2) Solutions : Fournisseur de solutions d'accès alternatifs avec le développement de solutions IP innovantes et services associés (- Technologies BLR - CPL - Mesh Network - Solutions Linux (terminaux et appliances simplifiés))

P26 - Service, sécurité

Cette société propose aux communes exposées aux risques naturels de labelliser la qualité de leur système de management des risques naturels et de prévention des catastrophes naturelles. Quatre labels existent à ce jour : Avalanches, Séismes, Inondations, Mouvements de terrain. Chaque label repose sur une méthodologie. La méthodologie est composée d'un manuel d'analyse et d'une grille de notation pondérée qui permet de délivrer une note. A la suite de cette analyse, la commune dispose d'un cahier des charges qui contient les améliorations à apporter pour qu'elle puisse davantage s'investir dans la gestion des risques naturels.

P27 - Santé, service/matériel bien être

Cette société développe des systèmes technologiques fondés sur la recherche médicale et visant à améliorer le sommeil. Ces produits sont conçus pour s'intégrer dans la vie quotidienne afin d'améliorer de façon continue la qualité du sommeil. Ils intègrent notamment : - des composants et matériaux définis sur la base des recherches médicales existantes et des recherches menées par cette société liées à la lumière, au son, à la température et à la nature de l'air. - le pilotage de ces composants en fonction des cycles du sommeil du dormeur à l'aide de technologies de capteurs physiologiques non invasives.

P28 - Santé, matériel médical

Cette société a conçu et réalisé le premier fauteuil roulant motorisé capable de monter et descendre les escaliers. La spécificité de ce produit par rapport à l'existant est de permettre à une personne à mobilité réduite de franchir un grand nombre de types d'escaliers différents en toute autonomie. Ce fauteuil fonctionne aussi bien en extérieur qu'à l'intérieur, et il permet aussi d'évoluer sur des terrains meubles ou inégaux. Ce "saut" fonctionnel est obtenu par la mise en œuvre de technologies avancées, tout en garantissant la sécurité et le confort pour une utilisation continue du produit.

P29 - Santé, matériel médical

Les maladies pulmonaires débouchant sur une pathologie du mucus bronchique provoquent des insuffisances respiratoires sévères. Une série de pathologies nécessitent l'extraction du mucus des poumons pour soulager les patients et leur assurer une certaine qualité de vie. C'est pour cela qu'a été développé ce dispositif, fabriqué et commercialisé par cette société. Le dispositif en question est un appareil de drainage bronchique utilisant le principe physique inexploité de thixotropie du mucus bronchique pour en diminuer la viscosité et permettre ainsi son expulsion à l'extérieur.

P30 - Biotechnologie, informatique

Cette société de bio informatique spécialisée dans la recherche et l'exploitation de l'information biologique, offre aux industriels des sciences de la vie des solutions de gestion de l'information pour accélérer leurs projets de recherche et développement. Cette société met en œuvre des solutions qui permettent de : - traiter des données et les transformer en nouvelles connaissances biologiques - gérer des flux de données produites par une plate-forme d'acquisition à haut débit (plusieurs milliers d'acquisitions/jour) - gérer un grand système informatique à l'échelle de ces volumes de données.



Résumé en quelques chiffres

Objectif efficacité

- ✓ 10 conférences plénières organisées
- ✓ + de 150 chercheurs sensibilisés à la création d'entreprise innovantes
- ✓ + de 600 participants aux conférences
- ✓ 4 séminaires de formation organisés regroupant près de 100 créateurs



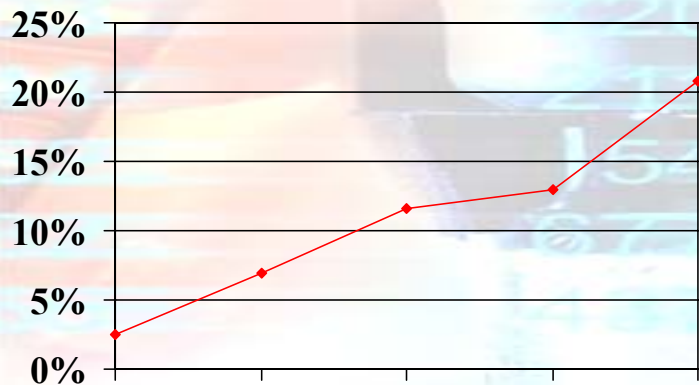
Rencontres & créativité

Une prospection ciblée dans les incubateurs, pépinières, grandes écoles, labo. de recherche...

- ✓ + de 650 dossiers prospectés
- ✓ + de 350 dossiers évalués

130 dossiers sélectionnés

- ✓ 200 investisseurs présents
- ✓ + de 700 RDV organisés
- ✓ près de 12 millions d'Euros levés par les sociétés



1e trim. 2e trim. 3e trim. 4e trim. 5e trim.
Croissance des levées de fonds en 2000-2001

Synergies & complémentarité

Finance & Technologie en soutenant les jeunes sociétés innovantes favorise la création des emplois de demain.

- ✓ Près de 400 heures de conseils pour pérenniser les entreprises
- ✓ + de 1100 emplois en création en année 1 et près de 3500 emplois potentiels en année 3

